



# Tageschule

köniz buchsee

Schuljahr 26/27



## Liebe Eltern ...

Der Start in die Basisstufe bringt für Kinder - und auch für Eltern - viele neue Eindrücke mit sich. Vielleicht fragen Sie sich, ob die Tagesschule für Ihr Kind bereits der passende Ort ist. Gerne möchten wir Ihnen mit den folgenden Informationen eine Unterstützung für Ihre Entscheidung geben.

### **Die Tagesschule ist für Kinder geeignet, die bereits ein gewisses Mass an Selbstständigkeit mitbringen.**

Da eine Betreuungsperson für jeweils zehn Kinder zuständig ist, hilft es den Kindern im Alltag, wenn sie bestimmte Dinge schon selbstständig bewältigen können. Dazu gehört unter anderem:

- Ihr Kind kann selbstständig essen und sein Geschirr danach versorgen.
- Es kann alleine auf die Toilette gehen sowie Jacke und Schuhe selbstständig an- und ausziehen.
- Es kann seine Aufenthaltsorte selbstständig wählen (z. B. Turnhalle, Bibliothek, Spiel- und Bastelzimmer) und benötigt keinen Mittagsschlaf mehr.

- Ihr Kind kann sich draussen an klar abgesteckte Grenzen halten (Schulareal, rote Punkte).
- Ihr Kind kann Anweisungen befolgen und sich an- und abmelden, bevor es einen Ort verlässt.

Selbstverständlich lassen wir die Kinder mit diesen Anforderungen nicht allein. Wir begleiten sie aufmerksam und unterstützen sie dabei, Schritt für Schritt mehr Verantwortung zu übernehmen.

### **Die Anmeldung für die Tagesschule gilt jeweils für das gesamte Schuljahr, ist verbindlich und kostenpflichtig.**

Für das zweite Semester (ab 1. Februar) besteht die Möglichkeit, Betreuungseinheiten anzupassen oder zu kündigen. Dies muss jedoch bis 1. Dezember erfolgen.

Wenn es möglich ist, empfehlen wir insbesondere im ersten Semester eine Anmeldung für kürzere Sequenzen. Die Tage sind für Kinder im ersten Basisstufenjahr oft sehr intensiv und anspruchsvoll, wobei kürzere Betreuungseinheiten den Einstieg erleichtern können.

Ab Sommer 2026 stehen zusätzliche Räume in Form eines Provisoriums zur Verfügung. Die Basisstufenkinder werden gemeinsam mit den Kindern der Parallelklasse zum Essen eingeteilt. Dies kann dazu führen, dass sich Geschwister nicht im gleichen Gebäude aufhalten. Ab der 3. Klasse essen die Kinder im Kinderrestaurant in der Aula. Zusätzlich werden sie auch im Provisorium betreut.

### **Pädagogische Arbeit in der Tagesschule**

In der Tagesschule arbeiten sowohl pädagogisch ausgebildete als auch nicht pädagogisch ausgebildete Mitarbeitende. Unsere Betreuung orientiert sich am Alltag der Kinder, begleitet sie in sozialen Prozessen und unterstützt sie bei alltäglichen Herausforderungen.

Sollte sich zeigen, dass die Tagesschule für Ihr Kind nicht die passende Umgebung ist oder es zu schwierigen Situationen kommt, nehmen wir frühzeitig Kontakt mit Ihnen auf. Gemeinsam suchen wir nach guten und tragfähigen Lösungen im Sinne des Kindes.

## Tagesschulräume

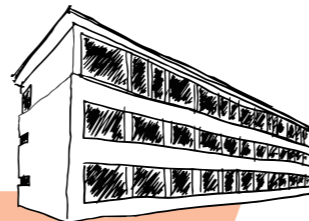
Die Tagesschule befindet sich ab Sommer 2026 an drei Standorten auf dem Schulareal.

Die Raumerweiterung mit dem Provisorium ermöglicht uns, die Basisstufenkinder in kleineren Gruppen zu betreuen und wieder mehr familiären Charakter in die Betreuung zu bringen. Ebenfalls wird die Tagesschule für die 3.-6. Klasse neu als eigener Standort geführt.

Über den Mittag nutzen wir die beiden Turnhallen. Unsere grosse Aussenanlage des Schulgeländes wird ebenfalls ins Freispiel miteinbezogen und steht uns jederzeit zur Verfügung.

Ausserdem gibt es die Bibliothek welche als ruhiger Rückzugsort zum verweilen und lesen einlädt.

**NEU**  
Ab Sommer  
2026



**Tagesschule Gebäude D**  
**Basisstufen**



**Provisorium Tagesschule**  
**Basisstufen**



**3-6 Tagesschule**  
**Alle 3.-6. Klassen**

## Freizeitgestaltung

In der Freizeit haben die Kinder die Gelegenheit, sich in selbstgewählte und geführte Spielmöglichkeiten zu vertiefen, aber auch schulische Tätigkeiten zu erledigen. Sie erleben Beziehungen mit Kindern unterschiedlicher Kulturen und unterschiedlichen Alters und lernen ihre eigenen Grenzen und Einflussmöglichkeiten kennen.

Am Mittwoch- und am Freitagnachmittag bieten die längeren Zeitblöcke Raum für besondere Aktivitäten und kleine Ausflüge.

## Team

In der Tagesschule arbeiten um die dreissig Betreuer:innen mit unterschiedlichen beruflichen Ausbildungen. Etwa die Hälfte der Betreuer:innen haben eine pädagogische Ausbildung abgeschlossen.

## Mittagessen

Das Mittagessen liefert uns der Caterer, die GEWA, direkt ins Haus. Wir achten auf regionale und saisonale Produkte, vermeiden Food-Waste, verzichten auf künstliche Konservierungsstoffe und setzen auf einen Caterer, der sozial, ökologisch und nachhaltig arbeitet. Die GEWA ist **Fourchetteverte**-zertifiziert.



Am Nachmittag geniessen wir jeweils gemeinsam ein Zvieri mit Früchten und frischem Brot. Ab und zu gibt es auch Milch, Käse, Gemüse, Joghurt oder Cornflakes dazu.



## Modulübersicht

Module	Montag	Dienstag	Mittwoch	Donnerstag	Freitag
Frühmodul	07.00 – 08.15 Uhr mit Frühstück	07.00 – 08.15 Uhr mit Frühstück	07.00 – 08.15 Uhr mit Frühstück	07.00 – 08.15 Uhr mit Frühstück	07.00 – 08.15 Uhr mit Frühstück
	Unterricht 08.15 - 11.55	Unterricht 08.15 - 11.55	Unterricht 08.15 - 11.55	Unterricht 08.15 - 11.55	Unterricht 08.15 - 11.55
Mittags- modul	11.55 – 13.40 Uhr mit Mittagessen	11.55 – 13.40 Uhr mit Mittagessen	11.55 – 13.40 Uhr mit Mittagessen	11.55 – 13.40 Uhr mit Mittagessen	11.55 – 13.40 Uhr mit Mittagessen
Modul N1	13.40 – 15.20	13.40 – 15.20	13.40 – 15.20	13.40 – 15.20	
Modul N2	15.20 – 16.20 mit Zvieri	15.20 – 16.20 mit Zvieri	Aktivitäten- modul 15.20 – 17.10 mit Zvieri	15.20 – 16.20 mit Zvieri	Ausflugsmodul 13.40 – 17.10 mit Zvieri
Modul N3	16.20 – 17.10	16.20 – 17.10		16.20 – 17.10	
Modul N4	17.10 – 18.00 Uhr	17.10 – 18.00 Uhr	17.10 – 18.00 Uhr	17.10 – 18.00 Uhr	17.10 – 18.00 Uhr

## Kosten

Die Kosten pro Betreuungsstunde sind abhängig von Ihrem monatlichen Einkommen, sowie von der Familiengrösse. Sie werden gemäss sep. Tarifblatt berechnet und von der Gemeinde Köniz in Rechnung gestellt.

Das Mittagessen wird mit einem Fixpreis von **CHF 9.00** verrechnet.

**Die Abwesenheiten der Kinder haben keine Kostenreduktion zur Folge.**

**Bitte beachten Sie das separate Tarifblatt.**

## Anmeldung

Sie erhalten den Stundenplan im März von der Schule und können **ab Ende März bis am 13. Mai 26** Ihre Kinder für die Tagesschule über [www.kibon.ch](http://www.kibon.ch) anmelden.

Bei termingerechter Anmeldung ist ein Platz garantiert. **Die Anmeldung gilt für das ganze jeweilige Schuljahr, ist verbindlich und kostenpflichtig.**

**Anpassungen der Module oder Kündigung des Angebots siehe nachfolgende Seiten.**



## QR Code ZU den Formularen



**Handlung erforderlich!**  
**Action required!**  
**Azione richiesta!**  
**Action requise!**  
**¡Acción requerida!**  
**Потрібна дія!**  
**Tallaabo loo baahan yahay!**



## unterrichtsausfall



Bei unterrichtsfreien Tagen der Schule (z.B. Kollegiumstag) ist die Tagesschule für die Kinder, die in der Tagesschule angemeldet sind, geöffnet. Während der ausfallenden Unterrichtszeit ist der Besuch der Tagesschule kostenlos.

**Ihr Kind ist an diesen Tagen offiziell den ganzen Tag abgemeldet. Sie müssen es für die unterrichtsfreien Tage spätestens 4 Wochen vor dem Anlass separat anmelden.**

Besucht Ihr Kinder die Tagesschule an diesem Tag nicht, hat dies keine Kostenreduktion zur Folge.

**QR-Code links**

## Tagesschule light



Sie haben einen wichtigen Termin? Melden Sie Ihr Kind für bis zu 5x pro Semester für einen zusätzlichen Betreuungstag an. Die Tagesleitung oder Tagesschulleitung entscheidet, ob der Besuch möglich ist. Das Angebot ist kostenpflichtig.

**Bitte denken Sie daran, die Lehrperson zusätzlich zu informieren.**

**Bei kurzfristigen Anfragen (weniger als 24h) informieren sie bitte zusätzlich die Tagesleitung per Klapp oder Telefon.**

**QR-Code links**

## Anpassungen oder neu im 2. Semester



Sie möchten die angemeldeten Module der Tagesschule anpassen? Änderungen der Betreuungszeiten sind nur in Ausnahmefällen und nur auf Anfang eines Monats möglich (z.B. bei Änderung der Arbeitszeiten oder Umzug).

Regulär ist es bis zum 1. Dezember möglich, Anpassungen für das 2. Semester einzureichen.

**Ein Schuljahr = 1. + 2. Semester**

**1. Semester = August bis 31. Januar**

**2. Semester = 1. Februar bis Juli**

**Beachten Sie die Moduleinteilung auf Seite 6.**

Sie möchten Ihr Kind **NEU fürs 2. Semester** anmelden? Bei Neuanmeldungen in der Tagesschule wird immer die Anmeldung per **www.kibon.ch** vorausgesetzt.

**QR-Code links**

## öffnungszeiten

Die Tagesschule ist von Montag bis Freitag ab **7.00 bis 8.15 Uhr** und von **11.55 bis 18 Uhr** geöffnet.

Wir bitten Sie, Ihr Kind zu den vereinbarten Zeiten pünktlich abzuholen, spätestens kurz **vor 18 Uhr**.

## Leitung

Bei Fragen zu Anpassungen, zu Änderungen ausserhalb der regulären Termine sowie bei pädagogischen Anliegen wenden Sie sich bitte an die Gesamtleitung der Tagesschule.

**Telefon 031 979 30 50**

**oder per Klapp:**

Die Infos gehen jeweils an **Marlène Jutzeler** und **Mario Schmidli**.

Nachricht > Schulpersonal >  
«**TS-Leitung**»  
auswählen.

Tagesschule Köniz Buchsee  
Lilienweg 15  
3098 Köniz

**Die Telefonnummern der Standorte werden im Elternschreiben in den Sommerferien kommuniziert.**

## was ist wo

Die Tagesschule wird in drei eigenständige Standorte aufgeteilt. Die Kinder sind **Montag, Dienstag** und **Donnerstag** immer am gleichen Standort.

am **Mittwoch** sind Alle Kinder im Gebäude D.

am **Freitag** sind alle Kinder im Provisorium.

Das **Frühmodule (7 - 8.15 Uhr)** findet **für alle Kinder am Montag, Dienstag und Mittwoch** im Gebäude D statt und am **Donnerstag, Freitag** im Provisorium.

**NEU**  
Ab Sommer  
2026

Nachricht > Schulpersonal >  
«**Tagesschule Gebäude D**»  
auswählen.

Nachricht > Schulpersonal >  
«**Provisorium Tagesschule**»  
auswählen.

Nachricht > Schulpersonal >  
«**3-6 Tagesschule**»  
auswählen.

### Basisstufen

Die Einteilung erfahren Sie erst nach der Anmeldung.

**Die Info geht an alle Tagesleitenden des Standorts im Gebäude D**

### Basisstufen

Die Einteilung erfahren Sie erst nach der Anmeldung.

**Die Info geht an alle Tagesleitenden des Standorts im Provisorium**

### Alle 3.-6. Klassen

**Die Info geht an alle Tagesleitenden des Standorts in der Aula**





Alle Unterlagen  
online als PDF





## Informationen zur Tagesschulanmeldung ab 2026

### Falls Sie bereits eine Betreuung über KiBon gebucht haben:

Gratulation, Ihre Zugangsdaten haben Sie bereits, diese bleiben gleich. Sie können ab 23. März 2026 auf [www.kibon.ch](http://www.kibon.ch) loslegen und die Betreuung für das neue Schuljahr ab August 2026 anmelden. Bitte beachten Sie, dass Sie bei der **Anmeldung zum neuen Anmeldeverfahren AGOV** weitergeleitet werden; zusätzliche Informationen finden Sie unten.

### Falls Sie Ihr Kind neu anmelden:

Für die Registrierung auf [kibon.ch](http://kibon.ch) benötigen Sie ein bestehendes **BE-Login**. Wenn Sie noch keines besitzen, können Sie sich unter [www.belogin.ch](http://www.belogin.ch) registrieren.

Ab Dezember 2024 hat der Kanton Bern **das neue Anmeldeverfahren AGOV** für alle über BE-Login aufgerufenen E-Services eingeführt, auf das Sie automatisch weitergeleitet werden.

Bei Fragen oder technischen Problemen steht Ihnen die BE-Login-Hotline unter 031 636 99 99 zur Verfügung oder scannen Sie den nebenstehenden QR-Code um die Supportseite von AGOV zu besuchen. Nach erfolgreichem Login stellen Sie sicher, dass Sie unter "**Köniz**" die **Periode 2026/27** gewählt haben und fahren mit der ordentlichen Anmeldung fort.



### Nach der Auswahl der Betreuungszeiten auf kibon.ch:

Nach der erfolgreichen Anmeldung und dem Hochladen der Dokumente auf kiBon, können Sie uns die unterzeichnete Freigabequittung vorzugsweise als PDF oder per Post zustellen. Um Ihnen einen Betreuungsplatz zu sichern, schicken Sie uns die **Freigabequittung** frühzeitig, spätestens bis zum **Anmeldeschluss der jeweiligen Tagesschule**. Die Anmeldung ist erst mit dem Versand der unterzeichneten Freigabequittung abgeschlossen:

[tagesschulen@koeniz.ch](mailto:tagesschulen@koeniz.ch)

Gemeinde Köniz, Fachstelle Bildung, Stapfenstrasse 13, 3098 Köniz



**Achtung:** Falls Sie zum Zeitpunkt der Anmeldung noch nicht über die Vermögensverhältnisse des Steuerjahres 2025 verfügen, können Sie in kiBon unter "Finanzielle Verhältnisse" folgendes anwählen: *Nein, Verzicht auf Subventionen. Ich bezahle den Maximaltarif*. Sobald Sie die provisorische Steuererklärung für 2025 erstellt haben, können Sie eine Mutation im kiBon vornehmen, um die finanziellen Verhältnisse anzupassen und die Unterlagen hochzuladen. In diesem Fall werden wir den Tarif im Folgemonat anpassen.

Wir weisen Sie darauf hin, dass wir bei ausstehenden Elternbeiträgen des laufenden Jahres eine Aufnahme in die Tagesschule auf das nächste Schuljahr ablehnen können. Bitte nehmen Sie bei ausstehenden Elternbeiträgen frühzeitig mit uns Kontakt auf, um die Finanzierung zu besprechen. So ermöglichen Sie Ihrem Kind eine Aufnahme in die Tagesschule auf das kommende Schuljahr.



### Hilfe beim Ausfüllen?

Bei Fragen können Sie uns unter folgender Telefonnummer oder Emailadresse kontaktieren: 031 970 97 16/ 031 970 97 14/ [tagesschulen@koeniz.ch](mailto:tagesschulen@koeniz.ch). Bitte beachten Sie, dass der Support erst nach erfolgter Terminvereinbarung angeboten werden kann.



## Tarife der Tagesschulen der Gemeinde Köniz für das Schuljahr 2026/27

**Die Anmeldung gilt für das ganze Schuljahr 2026/27, ist verbindlich und an die Anmeldefristen der jeweiligen Tagesschulen gebunden.**

- Das Informationsblatt der Fachstelle Bildung "Informationen zur Tagesschulanmeldung" liefert Details zur erforderlichen Online-Anmeldung über KiBon.
- Es besteht die Möglichkeit, die Schülerin oder den Schüler für das 2. Semester (ab 1. Februar) bis am 1. Dezember schriftlich abzumelden. Eine Neuanschreibung ab 1. Februar ist nur möglich nach Absprache mit der Tagesschulleitung.
- **Änderungen der Betreuungszeiten** sind in Ausnahmefällen (z.B. bei Änderung der Arbeitszeiten) schriftlich vier Wochen im Voraus und nur auf Anfang eines Monats möglich. Nach erfolgter Anmeldung sind alle Anfragen für Änderungen der Betreuungszeiten schriftlich an die Tagesschulleitung zu erfolgen.

**Abmeldungen** ausserhalb der Kündigungsfrist sind nur in begründeten Ausnahmefällen (z.B. beim Verlust der Arbeitsstelle, Wegzug) auf Ende eines Monats möglich. Diese müssen schriftlich und mindestens vier Wochen im Voraus bei der Tagesschulleitung eingereicht werden.

### Betreuungsgebühren

- Die Betreuungsgebühren, einschliesslich der Kosten für die Mittagessen (das Mittagessen kostet CHF 9.00) wird gemäss Anmeldung verrechnet.
- Die Eltern haben das **massgebende Einkommen spätestens bis 31. August nachzuweisen**. Zur Ermittlung des Stundentarifs bzw. der Betreuungsgebühren sind zwingend die Einkommens- und Vermögens-Verhältnisse des Vorjahres (detaillierte Steuererklärung mit Lohnausweis) einzureichen. Bei fehlenden Angaben zur Einkommens- und Vermögenssituation wird die **maximale Gebühr von CHF 13.14 pro Stunde** erhoben.
- Bei verspäteter Abgabe (**ab 1. September**) der Unterlagen, kann eine Pauschalgebühr von **CHF 200.00** für entstandene Umtriebe und Unkosten berechnet werden.
- Abwesenheiten der Schülerinnen und Schüler haben grundsätzlich keinen Gebührenerlass zur Folge.

### Ausnahmen: Keine Gebühr wird geschuldet...

- ...ab dem 11. Abwesenheitstag während einer länger dauernden Krankheit oder wegen eines Unfalls der Schülerin oder des Schülers (mit Arztzeugnis)
- ...auf Gesuch hin für die Zeit ab dem ersten Tag der Abwesenheit, wenn die Schülerin oder der Schüler gemäss kantonalen Vorgaben für länger als vier Wochen vom Schulunterricht dispensiert ist.

Als pauschale Abgeltung für Ausfälle bei Schulanlässen (z.B. Schulreisen, Exkursionen, Projekte) wird den **Schülerinnen und Schülern der Primarstufe** eine Woche nach Massgabe der bestellten Leistungen nicht in Rechnung gestellt. Der Abzug erfolgt mit der letzten Teilrechnung des 2. Semesters.

Die Abwesenheiten der **Schülerinnen und Schülern der Sekundarstufe I** werden individuell erfasst und in Abzug gebracht. Generell nicht in Rechnung gestellt werden Schulausschlüsse gemäss Art. 28 Volksschulgesetz oder Schulverlegungen, die mindestens eine Woche dauern.

### Information zu den Rechnungen:

Die erste Rechnung (für die Perioden August bis September) wird im Oktober ausgestellt. Die Abrechnung für das in Anspruch genommene Betreuungsangebot erfolgt in der Regel monatlich nachschüssig, mit Ausnahme der Monate, in denen Schulferien stattfinden. In diesen Fällen werden die Rechnungen für zwei Monate zusammengefasst und verrechnet.

Die **Tariftabelle** für das neue Schuljahr ist unter folgendem Link verfügbar:  
<https://www.akvb-gemeinden.bkd.be.ch>



SCAN ME